



Fundusze Europejskie  
Infrastruktura i Środowisko

Unia Europejska  
Europejski Fundusz  
Rozwoju Regionalnego



Kamienica 11-03-2019 r.

## INFORMACJA – ZAWIADOMIENIE

Firma TEGAS S.A. realizuje budowę pn.:

**„Gazyfikacja rejonu Szczawnicy i gmin ościennych” – Etap I i Etap II. –  
budowa gazociągu średniego ciśnienia od stacji redukcyjno – pomiarowej  
w m. Zbludza do m. Szczawnica**

Informujemy, że od dnia 12-03-2019r. firma TEGAS S.A. rozpoczyna prace budowlane w miejscowości Zbludza (okolice biura budowy w m. Zbludza). Prace będą prowadzone w sposób etapowy w wąskiej drodze gminnej wewnętrznej o nawierzchni asfaltowej. Jest to trudny technicznie odcinek i w związku z tym zwracamy się z prośbą o zachowanie szczególnej ostrożności w obrębie prowadzonych prac.

Po każdym dniu roboczym będziemy się starali pozostawić drogę przejezdną, wykopy zasypane lub/i zabezpieczone. Nawierzchnia zostanie odtworzona w późniejszym terminie, do tego czasu zostanie zastosowane tymczasowe utwardzeni drogi.

**Za powstałe utrudnienia z góry przepraszamy.**

**KIEROWNIK BUDOWY**

  
mgr inż. Radosław Lewandowski  
nr ewid. upraw. bud.: W17/D401/PW05/17  
nr wpisu do CROPIB: 1504/18/U/C



TEGAS S.A. Dąbrowa, ul. Batorówka 9, 62-070 Dopiewo  
tel. (+48) 61 8 901 600, (+48) 61 8 901 700 fax. (+48) 61 8 901 602, (+48) 61 8 901 702  
e-mail: tesgas@tesgas.pl www.tesgas.pl NIP: 777-25-27-260

Sąd Rejonowy Poznań-Nowe Miasto i Wilda w Poznaniu VIII Wydział Gospodarczy  
Krajowego Rejestru Sądowego KRS: 0000296689 REGON: 639801998  
Wysokość kapitału zakładowego: 11.350.000,00 zł - wpłacony w całości.



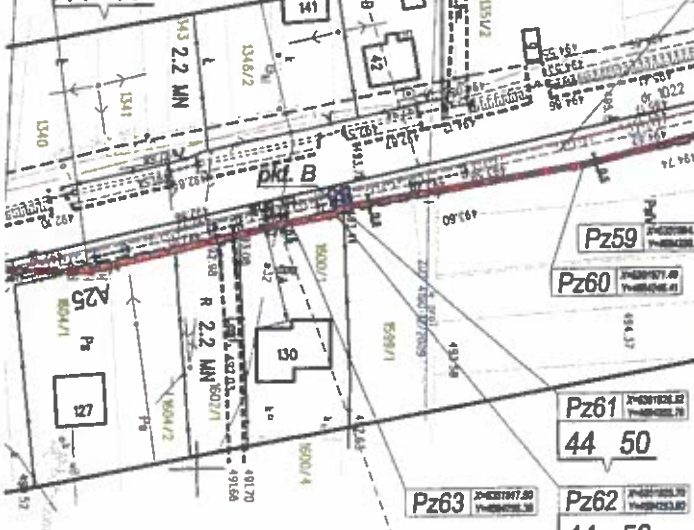
ISO 3834

od pkt. A do pkt. B ok. 125 mb

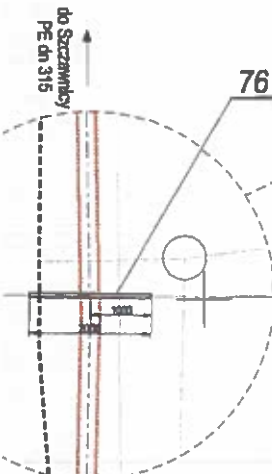
1:2

Pz65.1

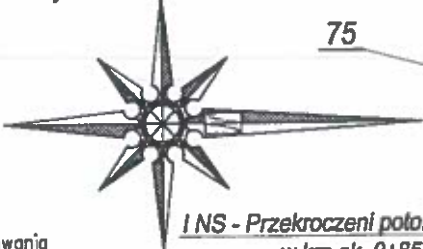
Pz64  
44 77



pasie drogi powiatowej 1609 K  
kt. C do pkt. D ok. 34 mb



Umocnienie drogi gminnej  
na długości 20 metrów  
rys. 12381 / 15.1 PW - 1.1.45 TOM I



I NS - Przekrości potoku Zbudza  
w km ok. 0+850

S. DO CELÓW PROJEKTOWYCH

1:1000

pełniącego pomiaru bezpośredniego  
mapy zasadniczej 1:2000  
ektaryzowane z mapy ewidencyjnej.

FIRMA USŁUGOWA

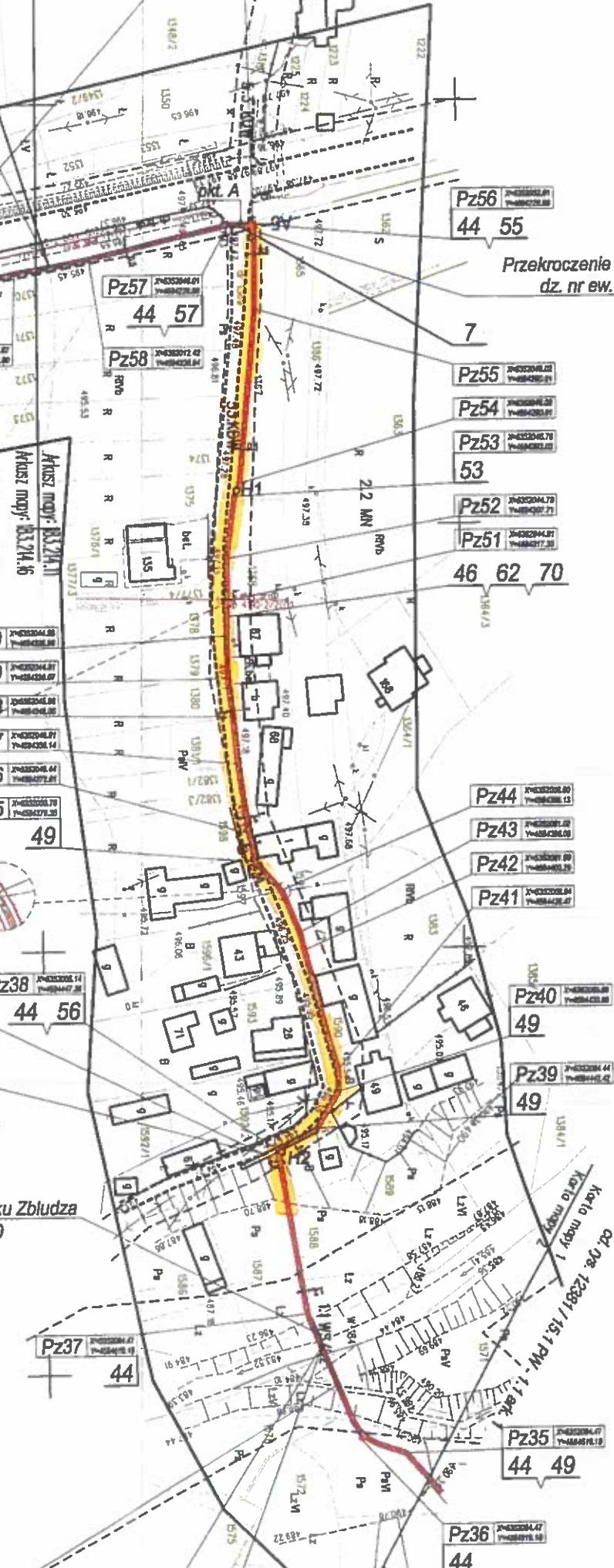
GEODEZ  
Ignacy Zajac  
34 808 Kamienica 282  
tel / fax (018) 33-40-920  
737-100 88-98. REG. 49000677

FU GEODEZ

Ignacy Zajac  
Certyfikowany

Stamp of the Provincial Geodesy and Cartography Office in Iława, dated 09.04.2010, with a signature and official seal.

M2L - Przekrości cieku "bez nazwy"  
w km ok. 0+020



Pz56  
44 55

Przekrości drogi nr ew. dr.

Pz55  
44 55

Pz54  
44 55

Pz53  
53

Pz52  
46 62 70

Pz51  
46 62 70

Pz50  
44 50

Pz49  
44 50

Pz48  
44 50

Pz47  
44 50

Pz46  
44 50

Pz45  
44 50

Pz44  
44 50

Pz43  
44 50

Pz42  
44 50

Pz41  
44 50

Pz40  
49

Pz39  
49

Pz38  
44 56

Pz37  
44

Pz35  
44 49

Pz36  
44

od 0+12381/15.1 PW - 1.1.45  
Karta mapy 1  
Karta mapy 2