

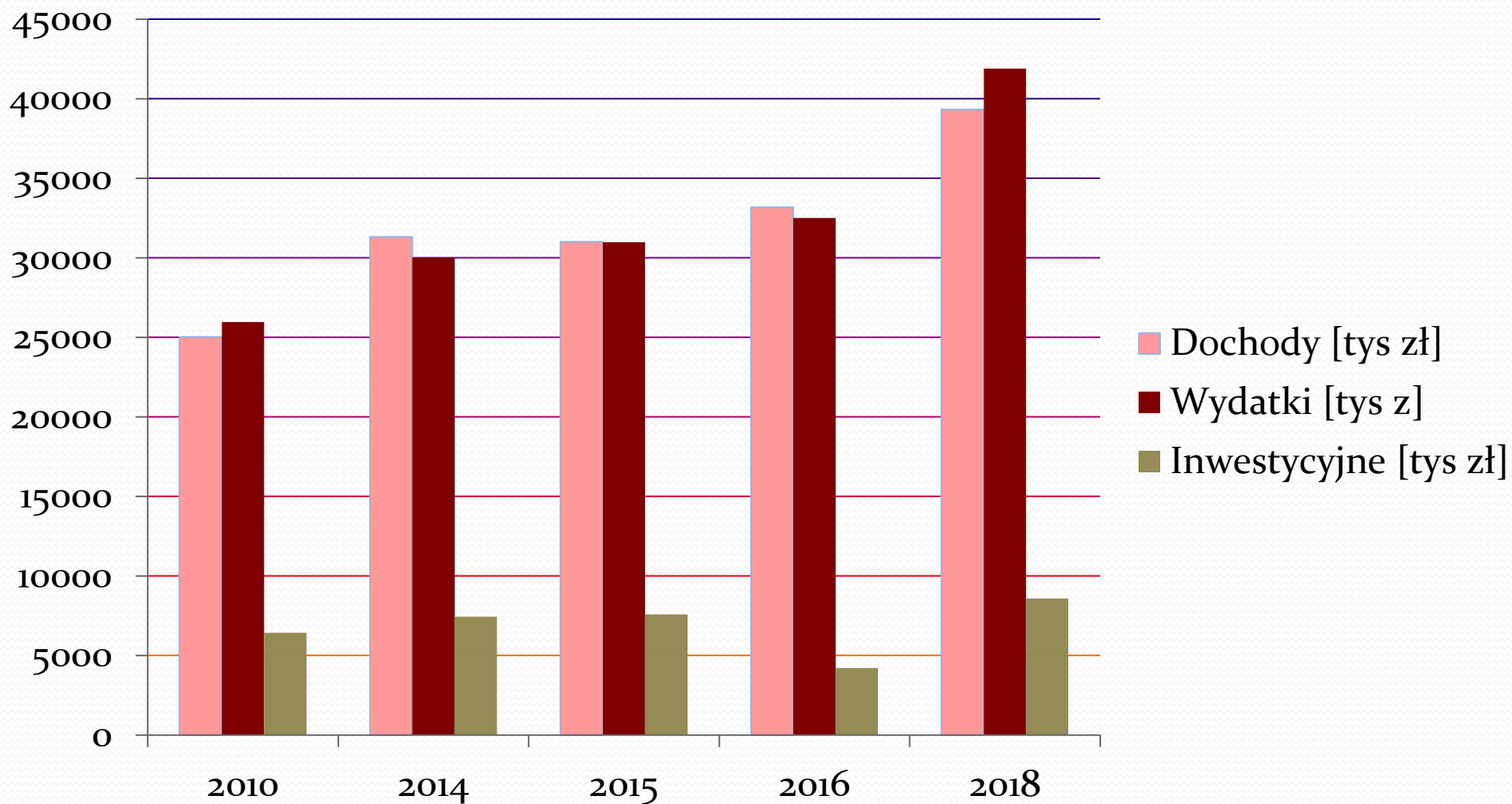


PODSUMOWANIE PRZEDSIĘWZIĘĆ GMINY KAMIENICA ZA LATA 2014-2018





DYNAMIKA ZMIAN DOCHODÓW I WYDATKÓW GMINY KAMIENICA W LATACH 2010-2018



PODSUMOWANIE PRZEDSIĘWZIĘĆ GMINY KAMIENICA ZA LATA 2015-2018



W latach 2014-2018 zrealizowano wiele ważnych inwestycji o łącznej wartości 24 mln 998 tys. zł. Ponad połowę środków pozyskano z programów zewnętrznych (UE, MSWiA, MS i in.)

Działalność samorządu Gminy Kamienica to dbałość o lokalną kulturę, tradycje i zwyczaje regionalne

Samorząd w swojej działalności wspiera organizacje i stowarzyszenia lokalne

ZESTAWIENIE WYDATKÓW 2015



Nazwa zadania 2015 r	Wydatki	Kamienica	Szczawa	Zalesie	Zbludza	Zasadne	Środki zewn
Budowa sieci wodociągowej z przyłączami w Kamienicy - II etap	580 666	580 666					248 816
Rozbudowa kanalizacji sanitarnej w gminie Kamienica	1 255 345	874 845	380 500				677 021
Remont świetlicy w Zbludzy i zaplecza w Kamienicy	125 735	62 500			63 235		82 020
Odnowa wsi Zasadne poprzez przebudowę obiektu sportowo - rekreacyjnego	479 674					479 674	267 277
Budowa Sali gimn. przy SP2 w Kamienicy	586 514	586 514					330 000
Remont drogi gminnej Kuźle Wąchały w Szczawie	142 150		142 150				106 309
Modernizacja drogi Snozy w Zalesiu	48 488			48 488			
Modernizacja drogi Strzeltow- Puscizny, Niwa w Kamienicy	48 488	48 488					
Remont przepustu Bulandy w Szczawie	112 780		112 780				40 000
Budowa chodnika przy DW 968 w Szczawie, Remont chodnika w Szczawie	627 594		627 594				321 297
Budowa mikroinstalacji prosumenckich	1 262 633	631 317	252 527	189 395	126 263	126 263	569 509
Odnawialne źródła energii-inst. Solarne	879 814	395 916	175 963	131 972	87 981	87 981	685 167
Adaptacja budynku Osrodka Zdrowia	284 400		284 400				240 000
Termomodernizacja Urzędu Gminy w Kamienicy	208 148	284 400					208 148
Zakup samochodu dla OSP w Kamienicy	200 000	200 000					200 000

ZESTAWIENIE WYDATKÓW 2016



Nazwa zadania 2016 r	Wydatki	Kamienica	Szczawa	Zalesie	Zbludza	Zasadne	Środki zewn
Budowa wodociągu gminnego w Kamienicy	103 000	103 000					
Budowa wodociągu gminnego w Zbludzy projekt	50 000				50 000		
Budowa chodnika w ciągu DW 968 w Szczawie	154 000		154 000				
Budowa chodników w Zalesiu	64 000			64 000			
Modernizacja budynku Urzędu Gminy w Kamienicy - etap II	210 000	210 000					
Remont drogi gminnej Kamienica Zasadne, Gorcowiaki	174 960					174 960	105 852
Remont mostu Zasadne	142 139					142 139	89 803
Budowa mostu / przepustu ramowego/ na os. Kurnyty w Szczawie - projekt	10 000		10 000				
Modernizacja dróg Pod stodółkę, Zapole, , Faronówka w Zasadnem	27 433					27 433	
Modernizacja drogi Franki i Kominy w Zalesiu	32 620		32 620	32 620			
Modernizacja drogi Klenina	79 545	79 545					
Modernizacja drogi Kuźłówka	50 000	50 000					
Remont drogi Białe w Szczawie	72 922		72 922				30 000

ZESTAWIENIE WYDATKÓW 2016



Remont drogi Uszczki w Szczawie	43 254		43 254				34 603
Modernizacja dróg Przylaski, Wyłubek i Pod Las w Kamienicy Dln	30 891				30 891		
Modernizacja dróg Sopaty, Zawodzie - Parysz, Łupienice w Zbludzy							
Modernizacja parkingu przy OSP w Zbludzy	35 000				35 000		
Modernizacja drogi gminnej Kamienica-Zasadne-projekt	15 000					15 000	
Zagospodarowanie brzegów rzeki na potrzeby ścieżki rekr - projekt	20 000	20 000					
Budowa ogrodzenia przy LKS Zales.	21 000			21 000			
Wymiana okien w Ośrodku Zdrowia w Szczawie	30 000		30 000				
Zagospodarowanie działek gminnych na cele rekreacyjne - projekt	25 000	7 000	18 000				
Zakup działek w Szczawie na cele rekreacyjne	259 500		259 500				
Zakup działki w Zalesiu - droga Brzegi	10 000			10 000			
Budowa garażu przy OSP w Kamienicy +zakup drabiny	85 150	85 150					
Modernizacja OSP w Zalesiu	80 000			80 000			
Modernizacja OSP Zasadne +pompa szlamowa	18 350					18 350	
Modernica OSP Szczawa	82 000		82 000				
Zakup samochodu dla OSP Szczawa	465 000		465 000				400 000

ZESTAWIENIE WYDATKÓW 2016



Nazwa zadania 2016 r	Wydatki	Kamienica	Szczawa	Zalesie	Zbludza	Zasadne	Środki zewn
Budowa wodociągu gminnego w Kamienicy	103 000	103 000					
Budowa boiska sportowego przy SP2 Szczawa-projekt	5 300		5 300				
Remont zaplecza Sali gimn SP1 w Kamienicy	60 000	60 000					
Budowa Sali gimn przy SP2 w Ka-cy	990 000	990 000					391 500
Modernizacja kuchni przy SP2 Szczawa, SP2 Kamienica i remont SP Zasadne (kucnia +salka gimn)	114 000	20 000	44 700			49 000	
Remont SP1 w Kamienicy +zakup i montaz altanki	50 000	50 000					
Zakup patelni dla ZSP i Gimnazjum w Szczawie	6 346		6 346				
Budowa kanalizacji sanitarnej w Zalesiu - projekt	130 000			130 000			
Uzupełnienie kanalizacji sanitarnej w Kamienicy	10 000	10 000					
Odnawialne źródła energii	847 967	339 187	211 992	127 195	84 797	84 797	847 967
Budowa oświetlenia uliczn. w Ka-cy	162 000	162 000					
Budowa oświetlenia w Zbludzy	10 000				10 000		
RAZEM	4 776 377	2 185 882	1 435 634	464 815	210 688	511 678	2 107 439
% udział budżetu		45,8%	30,1%	9,7%	4,4%	10,7%	
% udział mieszkańców		43,20%	25,60%	13,40%	9,20%	8,50%	

ZESTAWIENIE WYDATKÓW 2017



Nazwa zadania	Wydatki	Kamienica	Szczawa	Zalesie	Zbludza	Zasadne	Środki zewnętrzne
Budowa wodociągu i uzupełnienie kanalizacji w Kamienicy	129 600	129 600					
Budowa wodociągów i uzupełnienie kanalizacji w Szczawie	145 000	145 000					
Budowa wodociągu w Zbludzy	45 000				45 000		
Przebudowa drogi powiatowej nr 1609K Limanowa - Kamienica	500 000			500 000			250 000
Budowa chodnika przy drodze Kamienica - Pod Kąty	50 000	50 000					
Remont drogi Brzegi w Zasadnem	141282		0				70 000
Budowa ciągu pieszo-rowerowego Kamienica-Szczawa	10 000	5 000	5 000				
Budowa kładki pieszej na osiedlu Wysopale w Kamienicy	61 000	61 000					
Budowa przepustu ramowego na osiedlu Kurnyty w Szczawie	0		0				
Modernizacja deptaku w Szczawie	20 000		20 000				

ZESTAWIENIE WYDATKÓW 2017



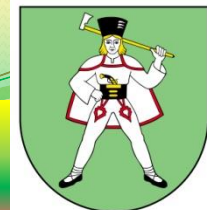
Modernizacja drogi Białe w Szczawie	60 000		60 000				
Modernizacja drogi Brzeczki	42 300				42 300		
Modernizacja drogi Bulandy w Szczawie	10 000		10 000				
Modernizacja drogi Klenina-Gierczykowo	56 000	56 000					
Modernizacja drogi Kuźle-Wąchały w Szczawie	30 000		30 000				
Modernizacja drogi Łupienice w Zbludzy	10 000				10 000		
Modernizacja drogi Równia w Zalesiu	78 000			78 000			
Remont dróg Syjudy w Zasadnem, Udzielówka w Kamienicy - FOGR	151 200	85000	2			71 200	60 000
Modernizacja drogi Strzeltów-Woźniówki	51 000	51 000					
Modernizacja drogi Świstak w Szczawie	82 000		82 000				
Modernizacja drogi Wąchały-Poręby w Zbludzy	83 842				83 842		
Modernizacja dróg Gierczyki i Bieńki w Kamienicy Dolnej	65 000	65 000					
Modernizacja parkingu przy Szkole Podstawowej Nr 1 w Kamienicy	135 000	135 000					

ZESTAWIENIE WYDATKÓW 2017



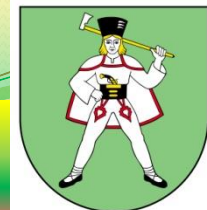
Przebudowa drogi gminnej nr K 340191 Kamienica-Zasadne	529 903					529 903	349 903
Rozbudowa szlaków wielofunkcyjnych wokół Góry Mogielica i szlaków łącznikowych	124 300	43 505	43 505	37 290			
Termomodernizacja Ośrodka Zdrowia w Szczawie z przeb. Dachy	290 000		290 000				
Zakup działki w Zalesiu	61 000			61 000			
Zakup działki pod odwiert w Kamienicy	15 000	15 000					
Zakup radiowożu dla KPolicji w Kamienicy	40 000	40 000					
Budowa garażu przy OSP w Kamienicy	75 000	75 000					
Modernizacja budynku OSP Szczawa	31 200		31 200				
Modernizacja OSP w Kamienicy	91 680	91 680					31 436
Modernizacja OSP w Zalesiu	128 187			128 187			
Zakup samochodu dla OSP Zbludza	58 000				58 000		
Zakup samochodu dla OSP Zasadne	150 000					150 000	148 500
Zakup zestawu ratown med. Dla OSP Kamienica	5 000	5 000					
Zakup zestawu ratown med. Dla OSP Zalesie	5 000		5 000				

ZESTAWIENIE WYDATKÓW 2017



Głęboka modernizacja SP1 w Szczawie	106 200		106 200				
Modernizacja SP 2 Kamienica	20 000	20 000					
Modernizacja SP 2 Szczawa	35 000		35 000				
Modernizacja SP w Zasadnem	28 000					28 000	
Modernizacja ZSiP w Zbludzy	100 000				100 000		
Modernizacja Przedszkola w Kamienicy	45 000	45 000					
Budowa kanalizacji san. I oczyszcz. Ścieków w Zalesiu	50 000			50 000			
Modernizacja oświetlenia ulicznego na Strzeltów	35 000	35 000					
Modernizacja oświetlenia ulicznego w Zbludzy	8 619				8 619		
Zakup samochodu i kosiarki dla ZGK Ka-ca	62 450	62 450					
Montaż OZE	4 920						
Zagospod.terenu przy Dworku w Kamienicy na cele rekreacji	50 000	50 000					
Budowa hali sportowej w Kamienicy	680 130	680 130					
RAZEM	4 588 085	1 935 119	737 905	854 477	347 761	707 903	909 839
	%	42,2%	16,1%	18,6%	7,6%	15,4%	

ZESTAWIENIE WYDATKÓW 2018



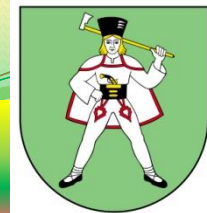
Nazwa zadania	Wydatki	Kamienica	Szczawa	Zalesie	Zbludza	Zasadne	Środki zewn.
Budowa oczyszczalni ścieków kanalizacji sanitarnej w Zalesiu o rozbudowa wodociągu i kanalizacji w Kamienicy i Szczawie	321 631	70 000	18 400	233 239			134 300
Modernizacja drogi wojewodkiej DW 968 dotacja dla WM	182 500	91 250	91 250				
Przebudowa drogi powiatowej w Zalesiu - dotacja dla Powiatu Limanowskiego	927 483			927 483			463 742
Budowa przepustu na os. Kurnyty w Szczawie	162 000		162 000				
Modernizacja dróg Brzegi w Zalesiu, Parysz w Kamienicy, Zagorzyn, Sopaty, Wąchały- Poreby w Zbludzy	144 373	25 754			118 619		36 093
Modernizacja parkingu w Kamienicy	130 000	130 000					
Przebudowa drogi Kamienica - Zasadne	656 811					656 811	417 929
Budowa ścieżki rowerowej z połączeniem z trasą główną Velo-Dunajec	0						

ZESTAWIENIE WYDATKÓW 2018



Termomodernizacja Ośrodka Zdrowia w szczawie	190 000		190 000				
Budowa centrum rekreacyjno - wypoczynkowe - zakup działki	120 000		120 000				
Modernizacja OSP Szczawa	83 157		83 157				
Modernizacja OSP Kamienica	20 000	20 000					
Modernizacja OSP Zalesie	20 000			20 000			
Modernizacja SP 2 Kamienica	20 000	20 000					
Modernizacja SP 2 Szczawa	20 000		20 000				
Modernizacja SP Zasadne	30 000					30 000	
Modernizacja Zespołu Szkoły i Przedszkola w Zbludzy	17 000				17 000		
Głęboka modernizacja SP1 w Szczawie	30 000		30 000				15 000
Budowa kanalizacji sanitarnej - Niwa - Zawiersze	30 000	30 000					
Budowa hali sportowej w Kamienicy	3 136 900	3 136 900					2 000 000
Odbudowa po powodzi drogi Kamienica - Zasadne, Łuszczki, remont kanalizacji sanitarnej	1 800 000	600 000	600 000			600 000	1 520 000
RAZEM	8 041 855	4 123 904	1 314 807	1 180 722	135 619	1 286 811	4 587 064

ZESTAWIENIE WYDATKÓW 2015-2018



Wydatki	Rok	2015	2016	2017	2018	Razem
Majątkowe		7 592 414	4 776 377	4 588 085	8 041 855	24 998 731
Zewnętrzne		4 971 805	2 107 439	909 085	4 587 064	12 575 393



PODSUMOWANIE PRZEDSIĘWZIĘĆ GMINY 2015-2018 WAŻNIEJSZE INWESTYCJE

BUDOWA SALI GIMNASTYCZNEJ PRZY SP2 W KAMIENICY
WARTOŚĆ ZADANIA 1 553 543 zł, dofinansowanie MS 482 900 zł



OTWARCIE SALI GIMNASTYCZNEJ PRZY SP2 W KAMIENICY



BUDOWA BOISKA SPORTOWO – REKREACYJNEGO W ZASADNEM

Wartość zadania 479 674 zł, PROW 267 276 zł



**BUDOWA PRZEPUSTU RAMOWEGO NA OS. BULANDY W SZCZAWIE.
WARTOŚĆ ZADNAJ 112 780 ZŁ, DOFINANSOWANIE LP 50 000 ZŁ**



M

WARTOŚĆ ZADAŃ 780 751, ZŁ DOFINANSOWANIE 212 161 ZŁ



Sołectwo	Nazwa drogi	Długość [m]	Razem [m]
Kamienica Górna	Strzeltów	300	960
	Kuźłówka za mostem	260	
	Klenina 2 odcinki	400	
Kameinica Dolna	Niwa	150	650
	Wyłubek	400	
	Pod Las	100	
Szczażawa	Kuźle Wąchały	700	1 520
	Białe	560	
	Białe	260	
Zalesie	Snozy	250	550
	Franki	200	
	Kominy	100	
Zbludza	Wąchały Poręby	530	530
Zasadne	Faronówka	570	1 770
	Gorcowiaki	800	
	Magorzycza	400	
RAZEM			5 080

MODERNIZACJA DRÓG W GMINIE KAMIENICA 2017-18 r ŁACZNA DŁUGOŚĆ - 6 150 M

WARTOŚĆ ZADAŃ 3443608, ZŁ DOFINANSOWANIE 2 156 811 ZŁ



Sołectwo	Nazwa drogi	Długość [m]	Razem [m]
Kamienica Górna	Strzeltów, Woźniówka	500	900
	Udzielówka	200	
Kamienica Dolna	Klenina	200	900
	Zawiersze	250	
	Gierczyki, Bieńki	300	
Szczała		150	700
	Białe	260	
	Świstak	300	560
Zalesie	Wąchały	560	1060
	Równia	300	
Zbludza	Brzegi	200	730
	Wąchały Poręby	730	
Zasadne	Brzeczki	2000	12130
	Zagorzyn		
	Zasadne		
	Syjudy	200	
RAZEM w latach 2015-18			12 130

- BUDOWA CHODNIKA PRZY DW 968 W SZCZAWIE –BUKÓWKA – BERKÓWKA. REMONT CHODNIKA W CENTRUM
- WARTOŚĆ ZADANIA 627 594, DOFINANSOWANIE 321 297 ZŁ



- Remont drogi Uszczki w Szczawie (zabezpieczenie drogi)



- BUDOWA OSWIETLENIA ULICZNEGO W KAMIENICY
- WARTOŚĆ ZADANIA 162 000 ZŁ



REMONT ŚWIETLICY W ZBLUDZY I ZAPLECZA W KAMIENICY
WARTOŚĆ ZADANIA 125 735 ZŁ, DOFINANSOWANIE 82 020 ZŁ.



MONTAŻ SOLARÓW I INSTALACJI FOTOWOLTAICZNYCH

WARTOŚĆ ZADAŃ 2015-16 - 2 990 414 ZŁ DOFINANSOWANIE 2 038 122 ZŁ



ZAKUP SAMOCHODÓW STRAŻACKICH DLA OSP KAMIENICA I OSP SZCZAWA
OSP KAMIENICA 650 000 ZŁ - WKŁAD GMINY 200 000 ZŁ (WFOŚIGW)
OSP SZCZAWA 785 000 - WKŁAD GMINY 465 000 ZŁ (400 000 WFOŚIGW)



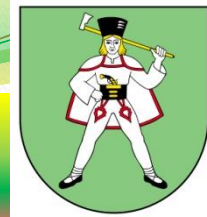
**WYKONANIE PROJEKTÓW ROZBUDOWY KANALIZACJI SANITARNEJ I
WODOCIĄGU GMINNEGO: KAMIENICA (WODOCIĄG) 9,7 KM
SZCZAWA (WODOCIĄG) - 10 KM, ZALESIE (KANALIZACJA SAN.) – 18 KM**



Modernizacja drogi powiatowej w Zalesiu z budową parkingów, chodników i oświetlenia



**Modernizacja drogi Kamienica – Zasadne Wartość 1 976 892 zł;
Wartość dofinansowania 1 244 942 zł**



Budowa mostu Zasadne – Wierch Młynne





TERMOMODERNIZACJA OŚRODKA ZDROWIA W SZCZAWIE

WARTOŚĆ INWESTYCJI 480 TYS ZŁ



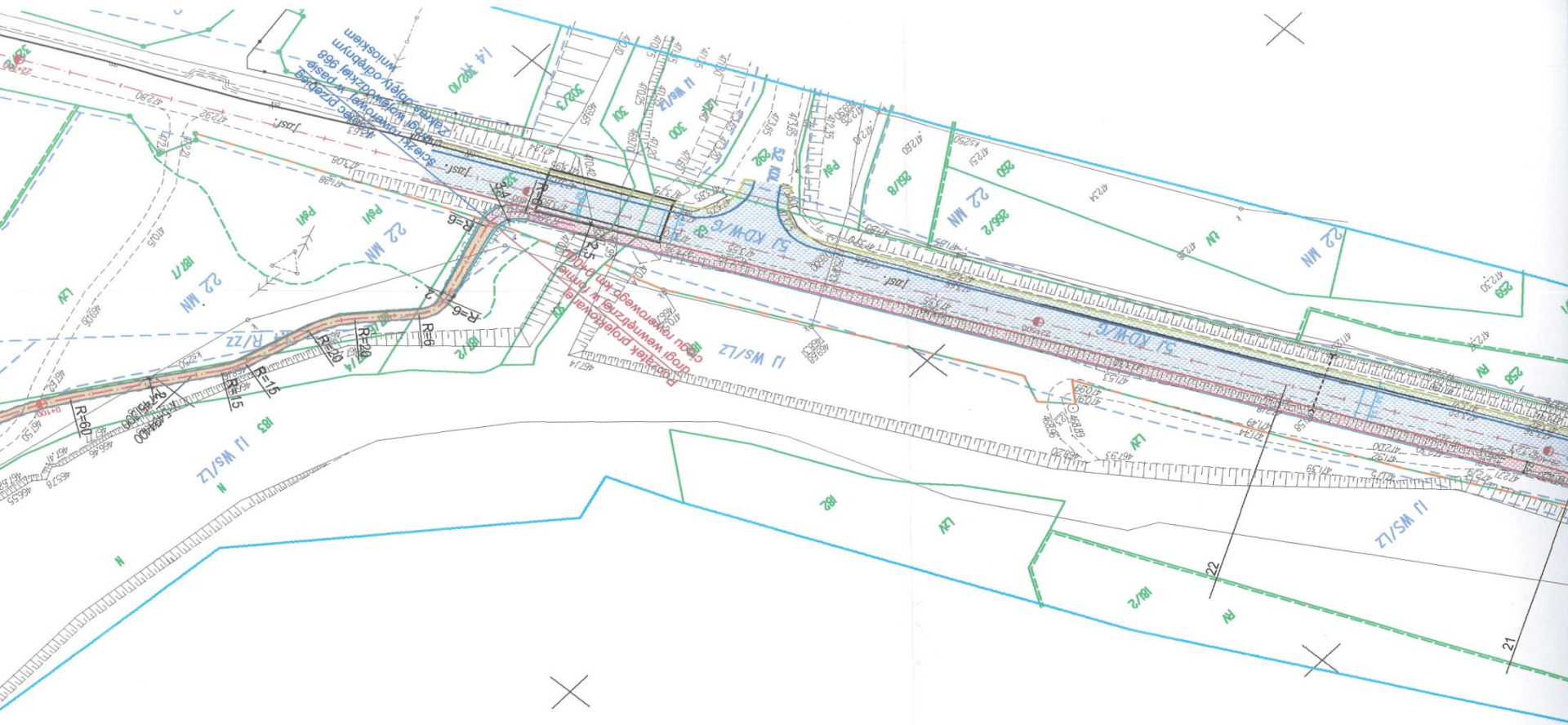


TERMODERNIZACJA OSP ZBLUDZA



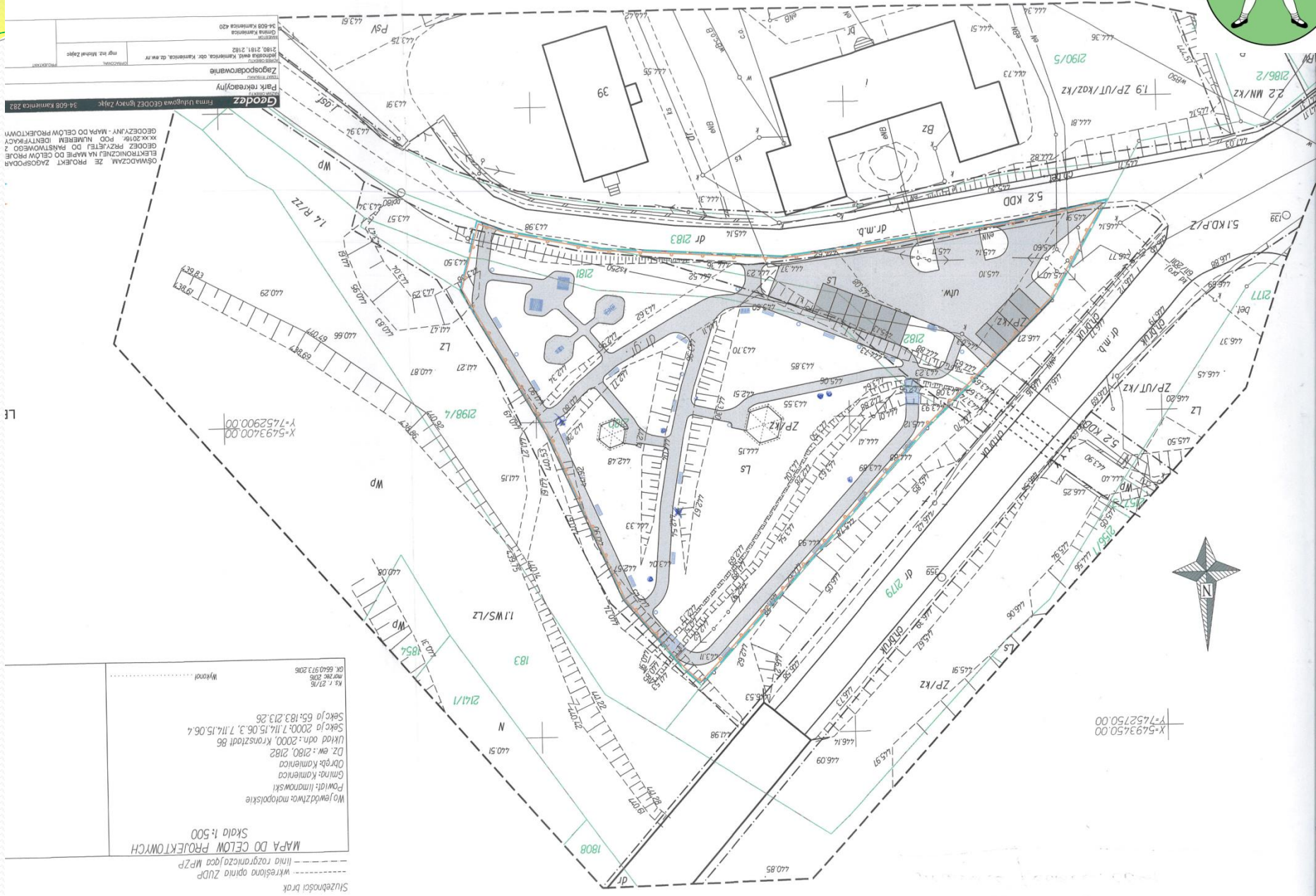


WYKONANIE PROJEKTU ZAGOSPODAROWANIA ŚCIEZKI ROWEROWEJ



	ktowane płyty azurowe
	ktowane kosze siatkowo-kamienne typu B
	ktowane kosze siatkowo-kamienne typu A

WYKONANIE PROJEKTU ZAGOSPODAROWANIA DZIAŁKI PRZY DWORKU W KAMIENICY



Grodzisz
firma usługowa GÓRDEZ (Inżynier Zdzisław Górdziejewski)
ul. Piłsudskiego 282
34-608 Kamienica 282

Zagospodarowanie
Planik rekonstrukcyjny
Projekt techniczny
Główny projektant: Inż. Zdzisław Górdziejewski
Kamienica 282, 34-608 Kamienica 282
tel. 71 81 21 82

Opis techniczny:
Projekt zagospodarowania terenu przy Dworaku w Kamienicy, obejmujący wyznaczenie stref, planowanie zabudowy, dróg, parkingów i terenów zielonych. Projekt uwzględnia istniejącą infrastrukturę oraz planowane zmiany.

Wskazówki:
Kierunek północny (N) jest określony przez strzałkę na planie. Koordynaty X i Y są podane w prawym górnym i dolnym rogu planu.

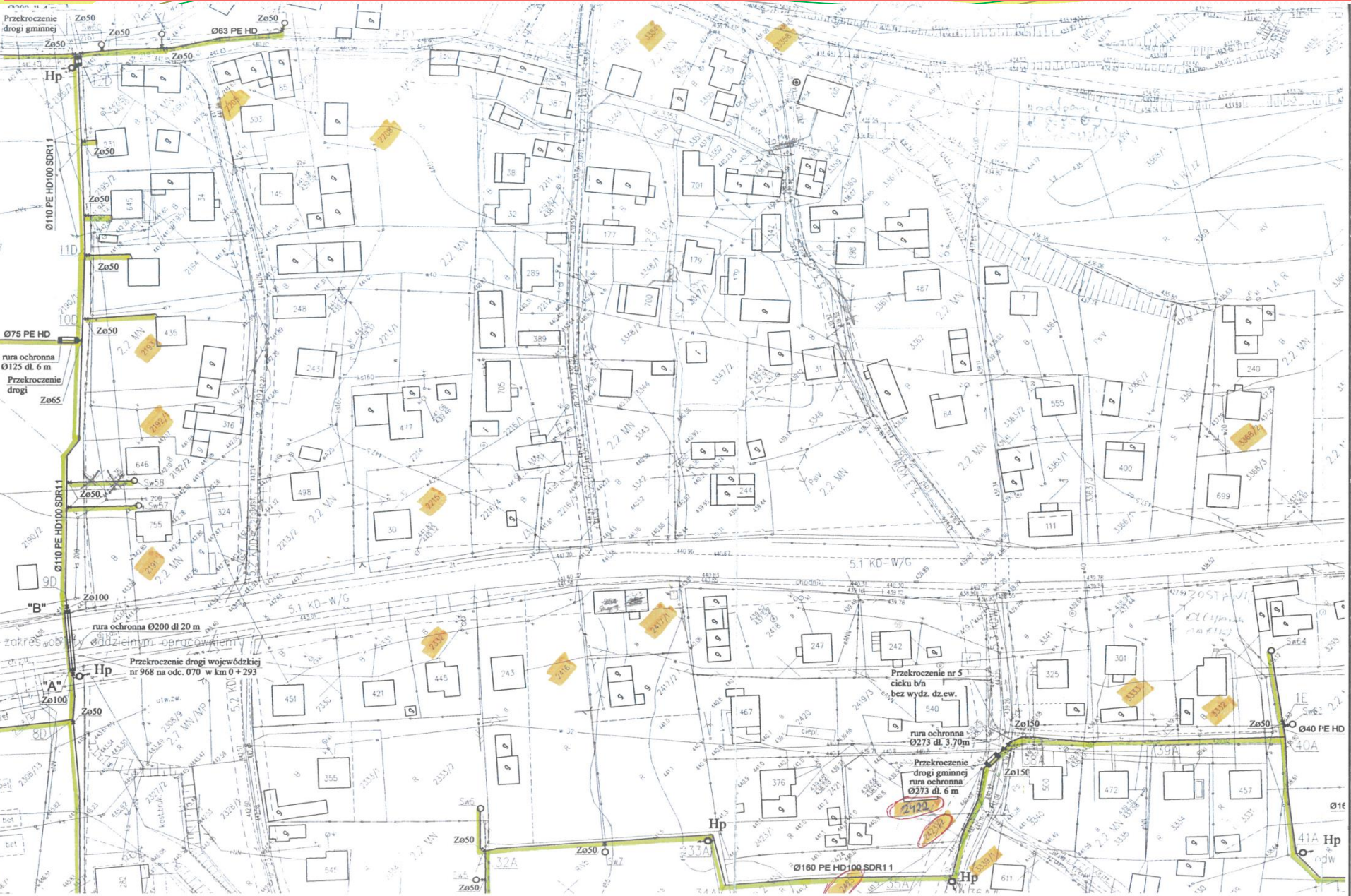
Opis techniczny:
Głównym celem projektu jest zagospodarowanie terenu przy Dworaku w Kamienicy, obejmujące wyznaczenie stref, planowanie zabudowy, dróg, parkingów i terenów zielonych. Projekt uwzględnia istniejącą infrastrukturę oraz planowane zmiany.

Wskazówki:
Kierunek północny (N) jest określony przez strzałkę na planie. Koordynaty X i Y są podane w prawym górnym i dolnym rogu planu.

X=5793700.00
Y=7452900.00

X=5793750.00
Y=7452750.00

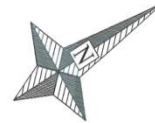
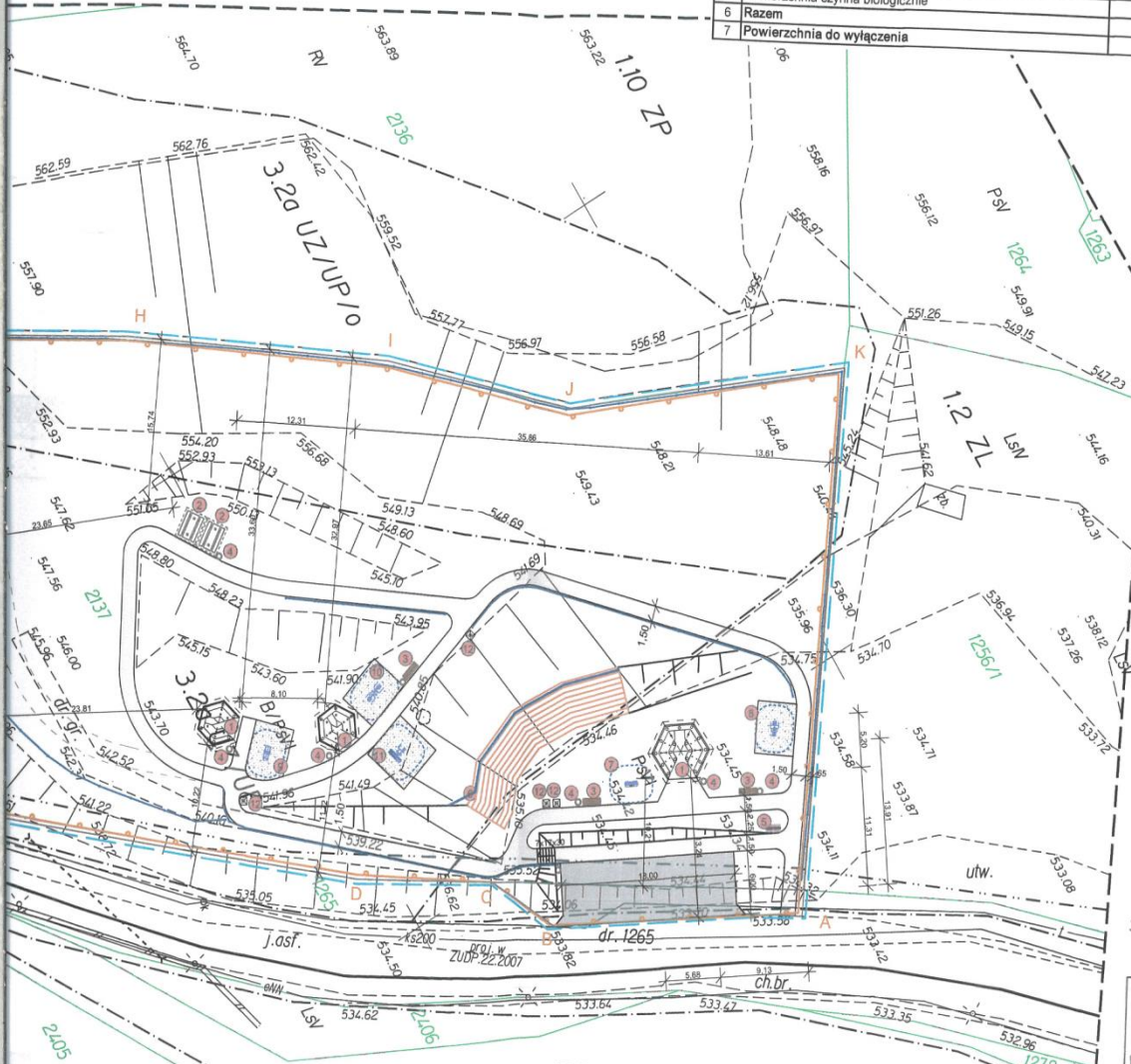
WYKONANIE PROJEKTU ROZBUDOWY SIECI WODOCIĄGOWEJ KAMIENICA – ZBLUDZA (DO REMIZY OSP)



WYKONANIE PROJEKTU ZAGOSPODAROWANIA DZIAŁKI POLITECHNIKA W SZCZAWIE

Nr ewidencyjny działki	Podstawa formalno-prawna włączenia do obszaru objętego oddziaływaniem	Uwagi
2137	przewodzenie robót budowlanych	działka objęta wnioskiem
1285	przewodzenie robót budowlanych	działka objęta wnioskiem

Lp.	Projektowane przeznaczenie i funkcje użytkowe terenu	Powierzchnia [m ²]	Dział [%]
1	Powierzchnia terenu A-B-C-D-E	4397,0	100,0
2	Powierzchnia zabudowy altanek 3szt	49,91	1,1
3	Pow. proj utwardzeń pod urządzenia	85,94	2,0
4	Pow. zabudowy planowanych, dojeżdż dojazdów	497,13	11,3
5	Powierzchnia czynna biologicznie	3764,0	85,6
6	Razem	4397,0	100,0
7	Powierzchnia do wyłączenia	633,0	14,4



LEGENDA

- 1 LAWO STÓŁY ZADASZENIEM
- 2 ŁAWKA
- 3 KOSZ NA ŚMIECI
- 4 TABLICA INFORMACYJNA STAŁA
- 5 PROJEKTOWANE NARZUT KAMIENNY W SIATKACH
- 6 PROJEKTOWANE BARIERKI - OGRODZENIE
- 7 UTWARDZENIE GRUNTU
- 8 DOUŚCIA SCIEŻKI
- 9 ZASIĘG UCIAŹLIWOŚCI
- 10 GRANICA OPRACOWANIA
- 11 BIEGACZ
- 12 TWISTER WAHADŁO
- 13 ORBITREK
- 14 WYCIĄG GÓRNY WYCISKANIE SIEDZĄC
- 15 ŁAWKA PROSTOWNIK PLECÓW
- 16 TABLICA INFORMACYJNA OBROTOWA

Geodez Firma Usługowa GEODEZ Ignacy Zajac	34-608 Kamienica 282	tel. 18 33 40 920	www.geod.pl
PRZEBIEG: Park rekreacyjno-wypoczynkowy	ZAGOSPODAROWANIE		
ADRES OBIEKTU: jednostka ew. Kamienica obr. Szczawa dz. nr. ew 2137, 1285	OPRACOWAŁ: mgr inż. Paweł Drozdok	PROJEKTYSTY: Achillejonika	DATA: lipiec 2016
Biuro: Główna Kamienica 34-608 Kamienica 420		[Signature]	

Służebności brak
 - projektowany obszar "A"
 - linia rozgraniczająca jęca MPZP

MAPA DO CELOW PROJEKTOWYCH
 Skala 1:500

Województwo: małopolskie
 Powiat: limanowski

FIRMA USŁUGOWA Geodez

Podpisz się, że niniejszy dokument został opracowany w wyniku s...
 geodezyjnych i kartograficznych, których realizatorzy są odpowiedzialni za...
 [Signature]

WYKONANIE PROJEKTU ZAGOSPODAROWANIA DZIAŁKI W SZCZAWIE – CENTRUM - WIZUALIZACJA



WYKONANIE PROJEKTU ZAGOSPODAROWANIA DZIAŁKI POLITECHNIKA W SZCZAWIE - WIZUALIZACJA

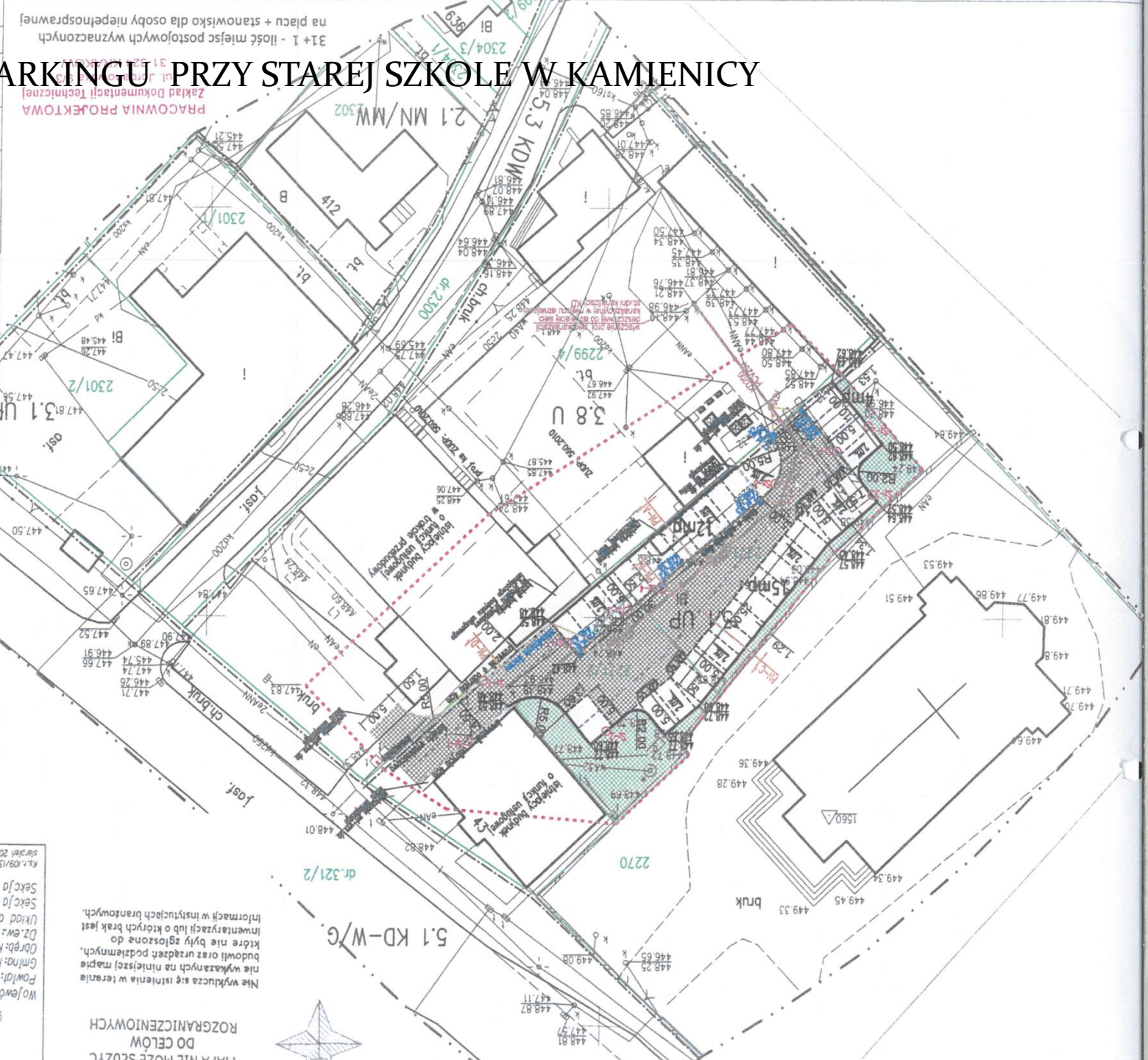


PROJEKT PARKINGU PRZY STAREJ SZKOLE W KAMIENICY

Projekt: Zapobiegawczy	Pracownia Projektowa - ZAKŁAD DOBROBYTU
Pracownik: mgr inż. arch. Zbigniew Ślimski	Pracownia Projektowa - ZAKŁAD DOBROBYTU
Investor: "GS SAMPONOC CHŁOPSKA" im. Franciszka Kamiénica 3B2, 37-508 KAMIENICA	Pracownia Projektowa - ZAKŁAD DOBROBYTU
Tytuł opracowania: REMONT ISTNIEJĄCEGO PŁACU O NAWIERZCHNI Z KRUTYM WZROSTEM CZĘŚCI GRUNTU DZIAŁKI BUDOWLANEJ, ORAZ ROZBUDOWA ISTNIEJĄCYCH ELEMENTÓW BETONOWYCH NA DZIAŁKACH nr ewid. 2271/1, 2271/2, 2299/2 obr. ew. 31+1 - I - Ilość miejsc postojowych wyznaczonych na placu z osobną siecią kanalizacyjną	Pracownia Projektowa - ZAKŁAD DOBROBYTU
Data: 2015	Pracownia Projektowa - ZAKŁAD DOBROBYTU

LEGENDA

- projektowane jezdnie p. z kostki brukowej beto. szorwego
- projektowane chodniki, kostki brukowej beto. szorwego
- projektowane miejsca szorwego
- projektowane miejsca brukowej beto. szorwej wznieszone
- stawniska wznieszone zieleni
- projektowana sieć kan. przykaniłkami
- zorkas opracowania miejsc postojowe wznieszone
- ściek z kostki brukowej o obniżeniu 2cm
- krawężnik betonowy dro. o okryciu 12 cm
- krawężnik betonowy dro. o okryciu 0 cm
- szczegółby konstrukcyjne
- lokalizacja przekroi norm.
- Rzędne wzrost studzienek należy do rzędnych wysokościowych ścięku



opracowanie jednostkowe
mapo powstaje z portaru bezposredniego
granice dzialek naniejstano, z mgpy, ewidencyjnej

Województwo: małopolskie
Powiat: limanowski
Gmina: Kamiénica
Dz. ew. wg. zorkasu
Układ och. 2000, Krasztach 86
Sektja 2000, 7145, 06
Sektja 65: 183, 213, 25

Wykonanie: 2015
Ks. r. 109/15

ŁABODZ
Biuro Projektowe

ROZGRANICZENIOWYCH DO CELÓW

nie wyklucza się istnienia w terenie
nie wykazanych na niniejszej mapie
budowl i oraz urządzeń podziemnych,
które nie były zgłoszone do
inwentaryzacji lub o których brak jest
informacji w instytutach branżowych.

Dni Gorczańskie



Doroczny Odpust Partyzancki w Szczawie



Narciarskie trasy biegowe w rejonie Góry Mogielica wraz z towarzyszącą infrastrukturą są doskonałym miejscem aktywnego spędzania czasu dla miłośników sportu. Latem jak i zimą wędrowców zachwycają tu niepowtarzalne widoki na góry Beskidu Wyspowego: Łopień, Ćwilin, Jasień, Beskid Sądecki, Gorce, Pieniny i Tatry. W sezonie letnim trasy są uzupełnieniem szlaków turystycznych, ścieżek rowerowych czy konnych. Bezpłatny dostęp do sprzętu sportowego w tym 180 par nart z butami do biegów, 60 rowerów górskich, kijki do nordic walkingu oraz sprzęt sportowy dla osób niepełnosprawnych.



POSUMOWUJĄC LATA OSTATNIEJ KADENCJI 2014-2018 NALEŻY STWIERDZIĆ, ŻE BYŁY TO LATA INTENSYWNEJ PRACY, LATA REALIZACJI WIELU WAŻNYCH DLA MIESZKAŃCÓW GMINY PRZEDSIĘWZIĘĆ INWESTYCYJNYCH. OKRES TEN TO RÓWNIEŻ DZIAŁANIA SAMORZĄDU GMINY KAMIENICA PRZECIWKO PODZIAŁOWI GMINY. JESTEM PRZEKONANY ŻE HISTORIA OCENI TE DZIAŁANIA POZYTYWNE I CAŁA GMINA BĘDZIE MOGŁA SIĘ DALEJ RÓWNOMIERNIE ROZWIJAĆ. OBECNIE GMINA KAMIENICA MA ZAPEWNIONE FINANSOWANIE 6 WAŻNYCH INWESTYCJI NA KWOTĘ PONAD 10 MLN ZŁ W TYM NA

- BUDOWĘ KANALIZACJI I OCZYSZCZALNI ŚCIEKÓW W ZALESIU ORAZ ROZBUDOWĘ SIECI WODOCIĄGOWEJ;**
- BUDOWĘ ŚCIEŻEK ROWEROWYCH Z POŁĄCZENIEM Z TRASĄ VELO-DUNAJEC;**
- GŁĘBOKĄ MODERNIZACJĘ SP1 W SZCZAWIE;**
- BUDOWĘ HALI SPORTOWEJ W KAMIENICY;**
- ROZBUDOWĘ PUNKU SELEKTYWNEJ ZBIORKI ODPADÓW KOMUNALNYCH.**
- REWITALIZACJĘ RYNKU W KAMIENICY**

WYMIENIONE OSIĄGNIĘCIA I SUKCESY SĄ EFEKTEM BARDZO DOBREJ WSPÓŁPRACY Z RADĄ GMINY, SOŁTYSAMI, STOWARZYSZENIAMI I ORGANIZACJAMI DZIAŁAJĄCYMI NA TERENIE GMINY KAMIENICA. ZA TĘ WSPÓŁPRACĘ SERDECZNIE DZIĘKUJĘ.

POSUMOWUJĄC LATA OSTATNIEJ KADENCJI 2014-2018 NALEŻY STWIERDZIĆ, ŻE BYŁY TO LATA INTENSYWNEJ PRACY, LATA REALIZACJI WIELU WAŻNYCH DLA MIESZKAŃCÓW GMINY PRZEDSIĘWZIĘĆ INWESTYCYJNYCH. OKRES TEN TO RÓWNIEŻ DZIAŁANIA SAMORZĄDU GMINY KAMIENICA PRZECIWKO PODZIAŁOWI GMINY. JESTEM PRZEKONANY ŻE HISTORIA OCENI TE DZIAŁANIA POZYTYWNIEM I CAŁA GMINA BĘDZIE MOGŁA SIĘ DALEJ DYNAMICZNIE ROZWIJAĆ.

OBECNIE GMINA KAMIENICA MA ZAPEWNIONE FINANSOWANIE 6 WAŻNYCH INWESTYCJI NA KWOTĘ PONAD 10 MLN ZŁ W TYM NA

- BUDOWĘ KANALIZACJI I OCZYSZCZALNI ŚCIEKÓW W ZALESIU ORAZ ROZBUDOWĘ SIECI WODOCIĄGOWEJ;**
- BUDOWĘ ŚCIEŻEK ROWEROWYCH Z POŁĄCZENIEM Z TRASĄ VELO-DUNAJEC;**
- GŁĘBOKĄ MODERNIZACJĘ SP1 W SZCZAWIE;**
- BUDOWĘ HALI SPORTOWEJ W KAMIENICY;**
- ROZBUDOWĘ PUNKU SELEKTYWNEJ ZBIORKI ODPADÓW KOMUNALNYCH.**

WYMIENIONE OSIAGNIĘCIA I SUKCESY SĄ EFEKTEM BARDZO DOBREJ WSPÓŁPRACY Z RADĄ GMINY, SOŁTYSAMI, STOWARZYSZENIAMI I ORGANIZACJAMI DZIAŁAJĄCYMI NA TERENIE GMINY KAMIENICA. ZA TĘ WSPÓŁPRACĘ SERDECZNIE DZIĘKUJĘ.