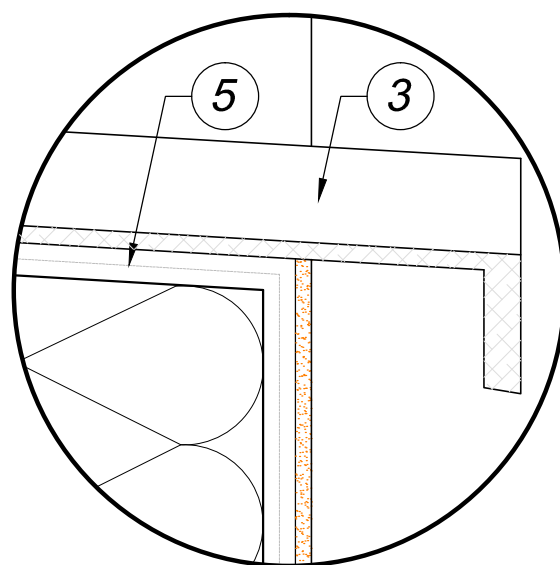


1. Ściana ocieplona
2. Okno cofnięte względem lica ściany
3. Parapet zewnętrzny
4. Wypełnienie uzupełniające z materiału termoizolacyjnego
5. Warstwa zaprawy klejowej z wtopioną siatką zbrojącą
6. Pianka nisko rozprężna



*Ocieplenie muru podokiennego z oknem cofniętym*