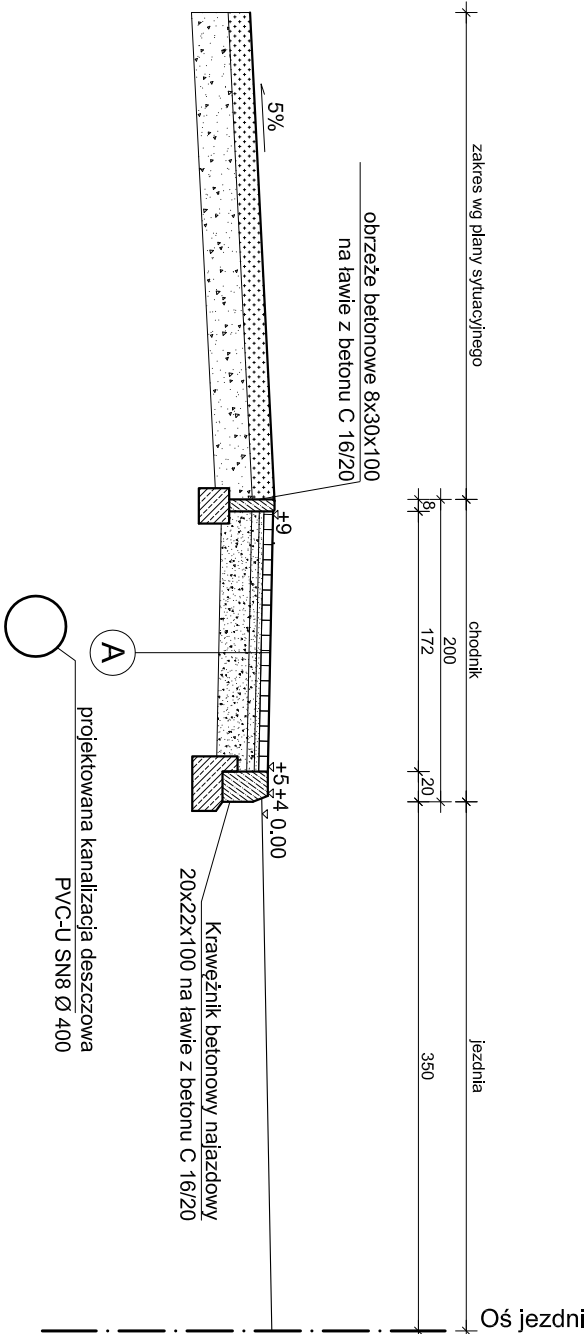
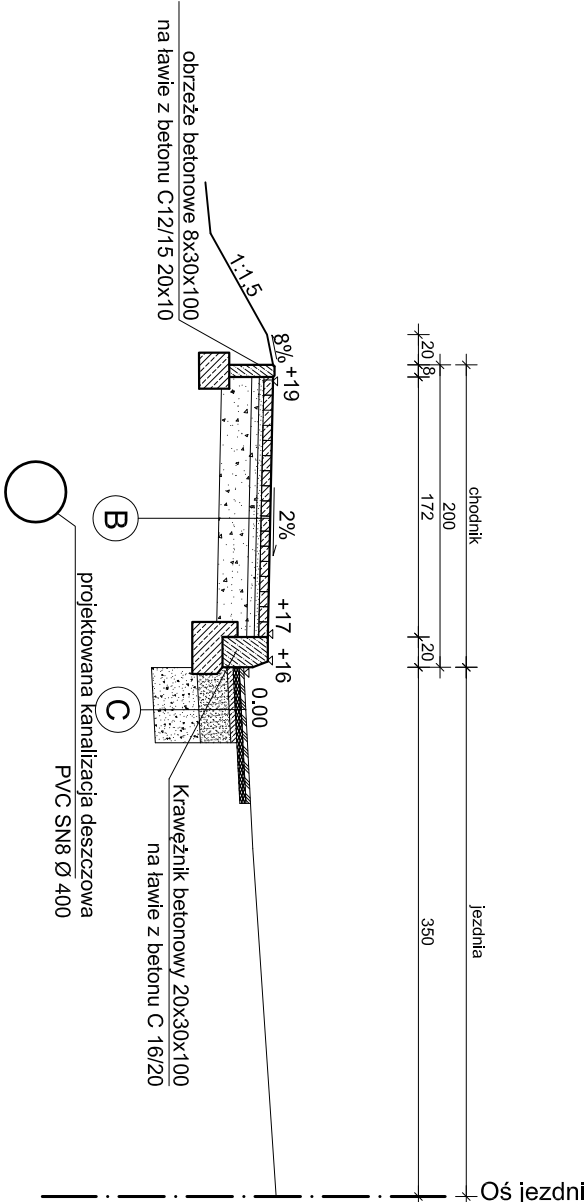


PRZEKROJE TYPOWE
skala 1:50

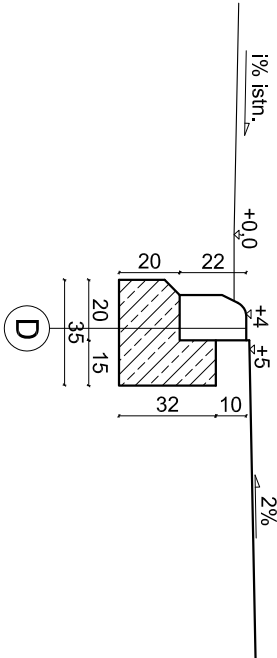
PRZEKRÓJ TYPOWY ZJAZDU



PRZEKRÓJ TYPOWY



KRAWĘŻNIK BETONOWY NA ZJAZDACH
skala 1:25



- A**
- nawierzchnia z kostki brukowej gr. 8 cm - kolor czerwony
 - podsypka cementowo - piaskowa 1:4 gr. 3 cm
 - podbudowa z kruszywa łamanego - (0/3,1,5) gr. 15 cm
 - ulepszone podłoże z kruszywa naturalnego (0/63) stabilizowane mechanicznie gr. 20 cm
- B**
- nawierzchnia z kostki brukowej gr. 6 cm kolor szary
 - podsypka cementowo - piaskowa 1:4 gr. 3 cm
 - podbudowa z kruszywa łamanego - (0/3,1,5) gr. 20 cm
- C**
- warstwa ścieralna z betonu asfaltowego gr. 4 cm,
 - warstwa wiążąca z masy młn-asfaltowej gr. 6 cm na geosiatce,
 - warstwa wyrównawcza z masy mineralno-asfaltowej gr. 4 cm,
 - górna warstwa podbudowy z tłucznią kamiennego z domieszka cementu 3%, 20 cm,
 - dolna warstwa podbudowy z kruszywa naturalnego z domieszka cementu 3%, 30 cm.
- D**
- krawężnik betonowy wibroprasowany 20x22x100 cm
 - podsypka cementowo - piaskowa 1:4 gr. 3 cm
 - ława z betonu C16/20 gr. 15cm

PROJEKT BUDOWLANY			
PRZEBUDOWA ODCINKA DROGI WOJEWÓDZKIEJ NR 968			
MSZANA DOLNA - ZABRZEŻ W MIEJSCOWOŚCI SZCZAWA,			
Polegająca na budowie chodnika dla pieszych, budowie odwodnienia			
(kanałizacji deszczowej) oraz przebudowie zjazdów, dz. ew. 302/1			
ADRES BUDOWY:		INWESTOR:	
gmina: Kamienica, obręb: Szczawa		Gmina Kamienica	
dz. ew. 302/1			
BRANŻA:		SPRAWDZIŁ:	
Drogowa			
TEMAT RYSUNKU:		Inż. Władysław Kópak	
Przekroje typowe		upr. nr W ZDP-11b-2001 nr 222/66	
CZĘŚĆ:			
PROJEKT BUDOWLANY			