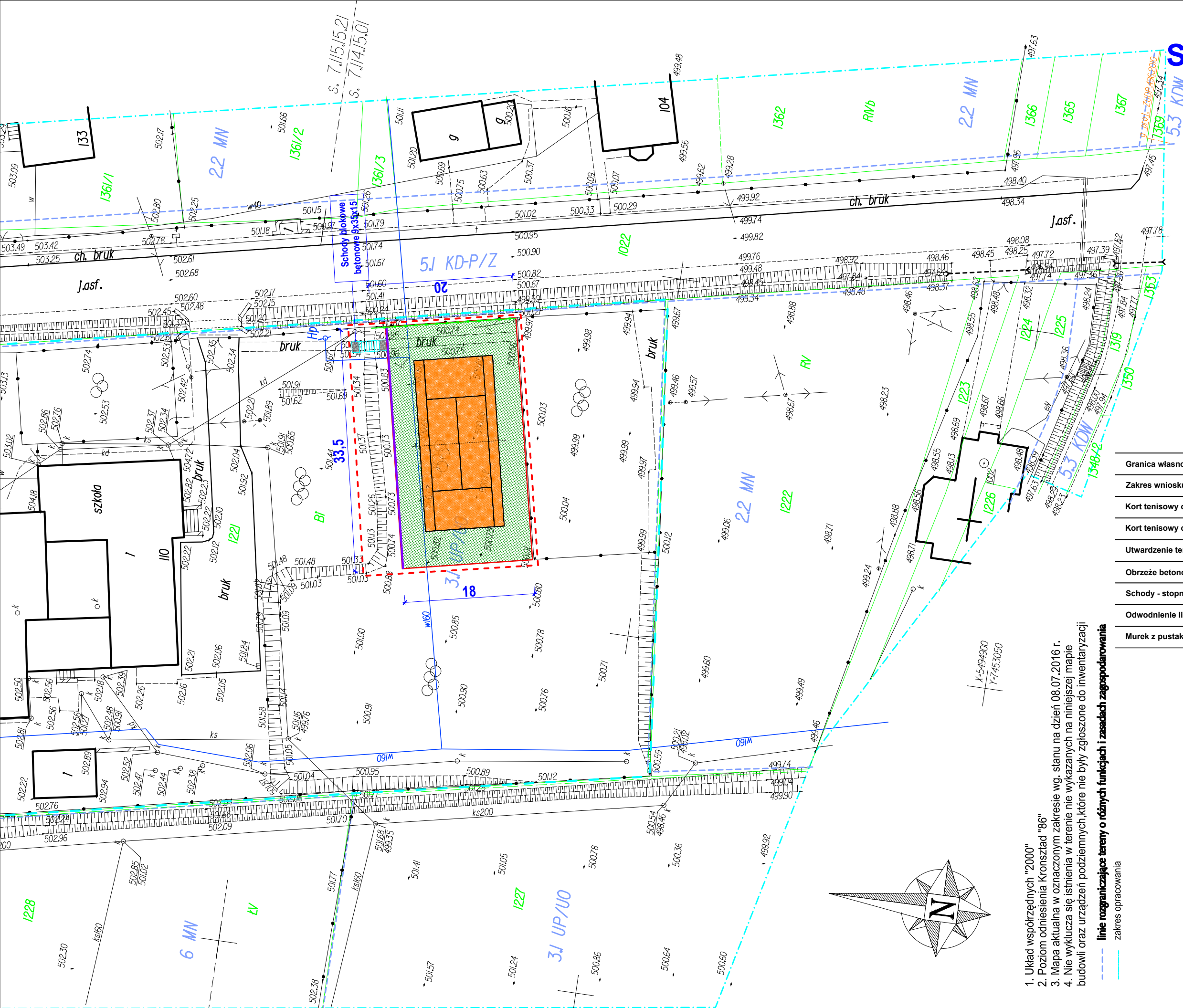



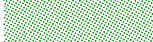







SZKIC SYTUACYJNY

skala 1:500



LEGENDA

Granica własności inwestora	
Zakres wniosku, zakres opracowania, zasięg uciążliwości	
Kort tenisowy o nawierzchni z trawy syntetycznej w kolorze ceglastym	
Kort tenisowy o nawierzchni z trawy syntetycznej w kolorze zielonym	
Utwardzenie terenu działki kostką betonową gr. 6cm	
Obrzeże betonowe 8x30cm	
Schody - stopnie blokowe betonowe 9x15x35	
Odwodnienie liniowe A15 ze spadkiem wewnętrznym	
Murek z pustaków samoblokujących np PBO 25P CJ BLOK	

1. Układ współrzędnych "2000"
2. Poziom odniesienia Kronsztad "86"
3. Mapa aktualna w oznaczonym zakresie wg. stanu na dzień 08.07.2016 r.
4. Nie wyklucza się istnienia w terenie nie wykazanych na niniejszej mapie budowli oraz urządzeń podziemnych, które nie były zgłoszone do inwentaryzacji

— — — — — **linie rozgraniczające tereny o różnych funkcjach i zasadach zagospodarowania**

Mapa do celów projektowych
skala 1:500
Opracowanie jednostkowe
Granice działek wkreślono z mapy ewidencyjnej 1:2000

woj. małopolskie
pow. limanowski
gm. Kamienica [120705_2]
ob.Złazda [0005]
dz.ew. 1221
sek. 7.115.15.21, 7.115.15.01
GK.6640.2775.2016

wykonał